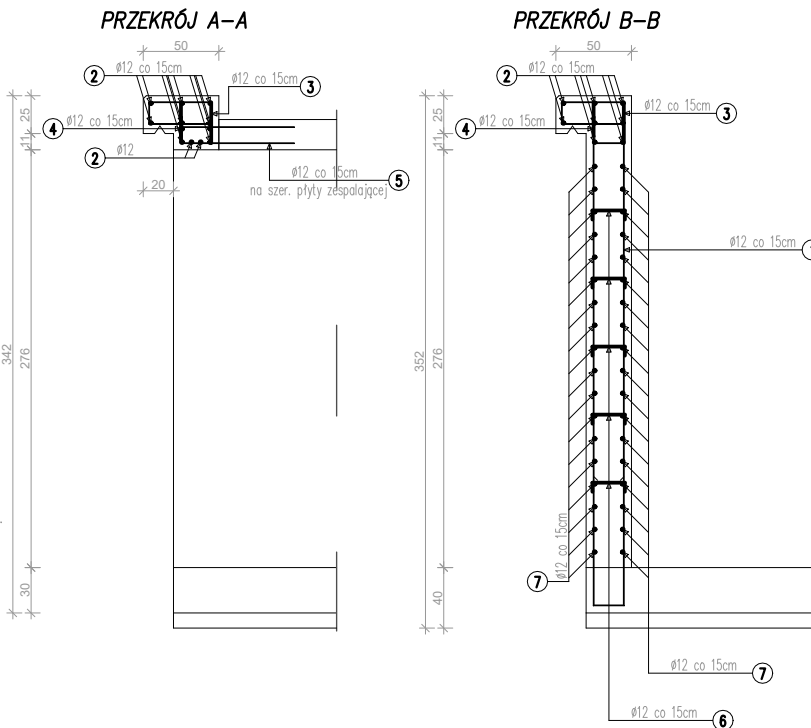
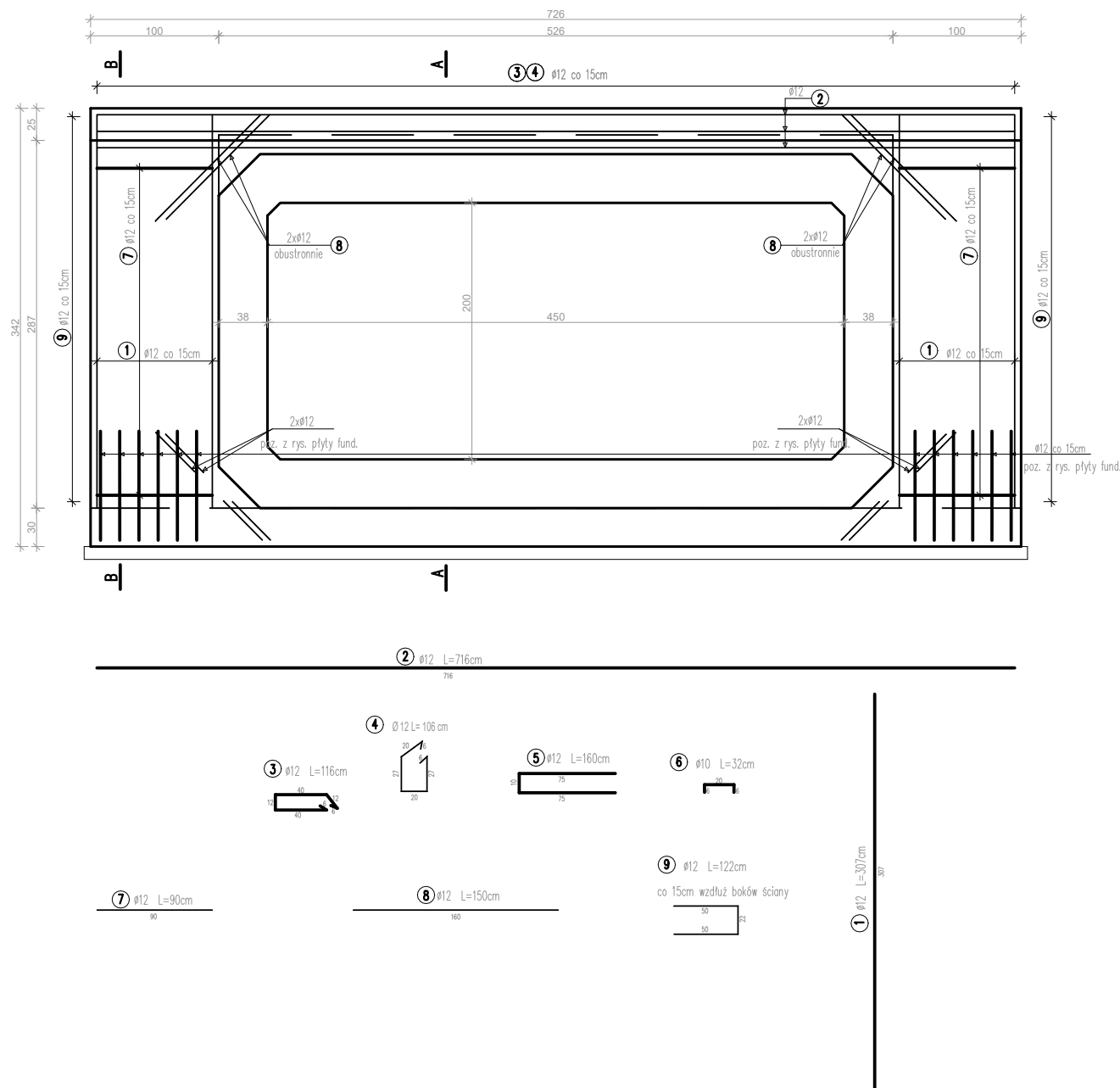



ŚCIANA CZOŁOWA - WLOT - PRZEPUSTU NR1



UWAGI:
1. BETON B45 (C35/45)
2. STAL A-IIIIN RB500
3. MINIMALNE OTULENIE PRĘTÓW WYNOSI 4,0cm
4. WSZYSTKIE WYMIARY ZBROJENIA PODANE SĄ W OSIACH PRĘTÓW
5. W OBRĘBIE ŚCIANEK CZOŁOWYCH PRĘTY PRZYCIĄC NA BUDOWIE

Zestawienie stali zbrojeniowej - ŚCIANA CZOŁOWA WLOT					
Nr pręta	Średnica pręta [mm]	Liczba prętów [szt.]	Długość pręta [m]	Długość całkowita [m]	Długość całkowita [m]
				Średnica	Średnica 12mm
1	12	48	3,07		147,36
2	12	12	7,16		85,92
3	12	48	1,16		55,68
4	12	48	1,06		50,88
5	12	35	1,60		56,00
6	10	30	0,32	9,60	
7	12	68	0,90		61,20
8	12	8	1,50		12,00
9	12	40	1,22		48,80
Suma			[m]	9,60	395,84
Ciężar 1 mb			[kg]	0,62	0,89
Masa ogólna			[kg]	5,92	351,51
MASA ELEMENTU			[kg]		357,43

<div></div> <div>PRACOWNIA INŻYNIERSKA S1 MARCIN HAJOST 43-300 Bielsko - Biała, ul. Barlickiego 15/6 NIP 549-164-37-72 pracownias1@onet.pl tel. 500 107 085 tel/fax: (33) 499 97 55</div>			
temat projektu:		Przebudowa drogi powiatowej nr 1863K ul. Główna, Plac Świętego Macieja, ul. Mostowa w Bielanach wraz z obiektem mostowym	
inwestor:		Powiat Oświęcimski ul. St. Wyspiańskiego 10 32-602 Oświęcim	
adres inwestycji:		ul. Główna, Plac Świętego Macieja, ul. Mostowa jednostka ewid.: 121304_5 Kęty - obszar wiejski obręb: 0001 Bielany	
tytuł rysunku:		Przepust drogowy nr 1 - ściana czołowa - wlot	
stadium:		Projekt wykonawczy	
branża:		Drogowa	
projektował:		inż. Marcin Hajost nr upr. SLK/2005/PWOD/07	
opracowała:		mgr inż. Izabela Dudzik	
data: 05.2024		skala: 1:25	nr rys. 3.14